

会社概要

2017年3月20日現在

商号	株式会社 安川電機
英文社名	YASKAWA Electric Corporation
創立	1915年(大正4年) 7月16日
従業員	11,810名(連結) 2,741名(個別)
本社	〒806-0004 北九州市八幡西区黒崎城石2番1号 TEL 093-645-8801 FAX 093-645-8831
東京支社	〒105-6891 東京都港区海岸一丁目16番1号 ニューピア竹芝サウスタワー 8F TEL 03-5402-4511 FAX 03-5402-4580

主要営業拠点	中部支店 / TEL 0561-36-9310 FAX 0561-36-9311 大阪支店 / TEL 06-6346-4500 FAX 06-6346-4555 九州支店 / TEL 092-714-5331 FAX 092-714-5799
主要生産拠点	八幡西事業所・行橋事業所 入間事業所・中間事業所・中国(瀋陽・常州・上海)
研究開発拠点	開発研究所(小倉事業所)・つくば研究所

○主要関連会社

日本

安川エンジニアリング株式会社

電気機械設備の保全・整備・試運転調整および技術指導

安川コントロール株式会社

電気機械器具およびその部品の製造・販売

安川モートル株式会社

電動機・発電機および電動機応用製品の設計・製造・販売・保全・整備および調整

株式会社 安川メカトロック

電気機械器具、その他各種機械器具の販売

株式会社 ワイ・イー・データ

情報関連製品・サービス
(オプトメカトロニクス・情報セキュリティ・情報マルチメディア)

株式会社 安川ロジステック

総合物流事業

安川オピアス株式会社

広告・宣伝の企画、実施および販売技術資料の制作

欧州

YASKAWA EUROPE GmbH (ドイツ)

インバータ・サーボ・コントローラの製造・販売・サービス、
ロボットの販売・サービス

YASKAWA NORDIC AB (スウェーデン)

ロボットの販売・サービス

YASKAWA ELECTRIC UK LTD. (イギリス)

インバータ・サーボアンプの製造・販売・サービス

YASKAWA EUROPE TECHNOLOGY LTD. (イスラエル)

サーボ・コントローラの開発・製造・販売・サービス、
ロボットの販売・サービス

アジア

YASKAWA ELECTRIC (CHINA) CO., LTD. (中国)

インバータ・サーボ・コントローラ・ロボットの販売・サービス

YASKAWA ELECTRIC KOREA CORPORATION (韓国)

インバータ・サーボ・コントローラ・ロボットの販売・サービス

YASKAWA ELECTRIC (SINGAPORE) PTE. LTD. (シンガポール)

インバータ・サーボ・コントローラ・ロボットの販売・サービス

SHANGHAI YASKAWA DRIVE CO., LTD. (中国)

インバータの製造・販売

YASKAWA ELECTRIC TAIWAN CORPORATION (台湾)

インバータ・サーボ・コントローラ・ロボットの販売・サービス

YASKAWA ELECTRIC (SHENYANG) CO., LTD. (中国)

サーボ・コントローラの製造・販売・サービス

YASKAWA SHOUGANG ROBOT CO., LTD. (中国)

ロボットの販売・サービス

YASKAWA INDIA PVT. LTD. (インド)

インバータの製造・販売、サーボ・ロボットの販売・サービス

米州

YASKAWA AMERICA, INC. (アメリカ)

インバータ・サーボ・コントローラの製造・販売・サービス、
ロボットの販売・サービス

YASKAWA ELETRICO DO BRASIL LTDA. (ブラジル)

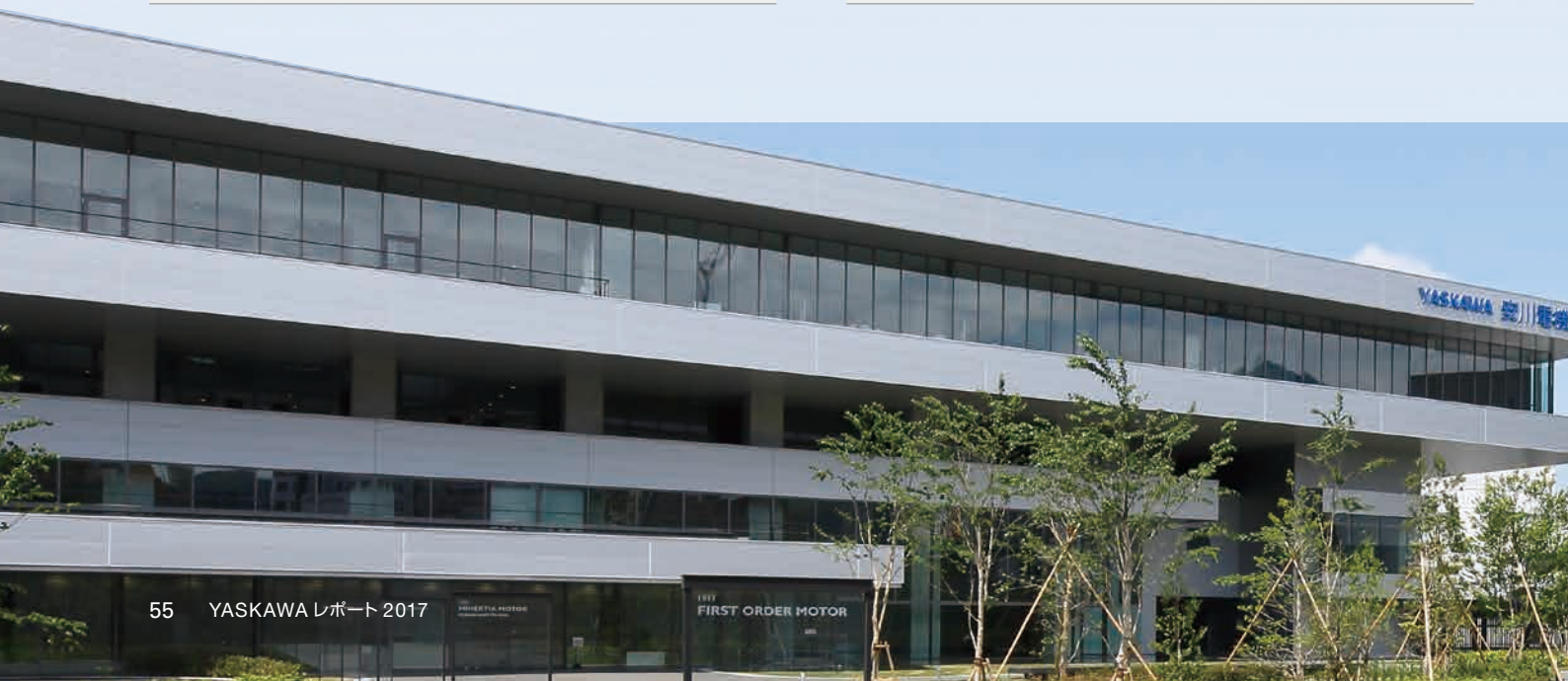
インバータ・サーボ・コントローラの販売・サービス

YASKAWA CANADA, INC. (カナダ)

インバータ・サーボ・コントローラ・ロボットの販売・サービス

YASKAWA MEXICO S.A. DE C.V. (メキシコ)

ロボットの販売・サービス

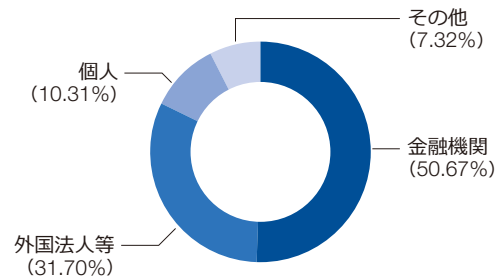


株式関連情報

2017年3月20日現在

発行可能株式総数 …… 560,000千株
 発行済株式の総数 …… 266,690千株
 資本金 …… 305億62百万円
 株主数 …… 27,569名
 証券コード …… 6506 (日本)

○所有者別株式分布状況

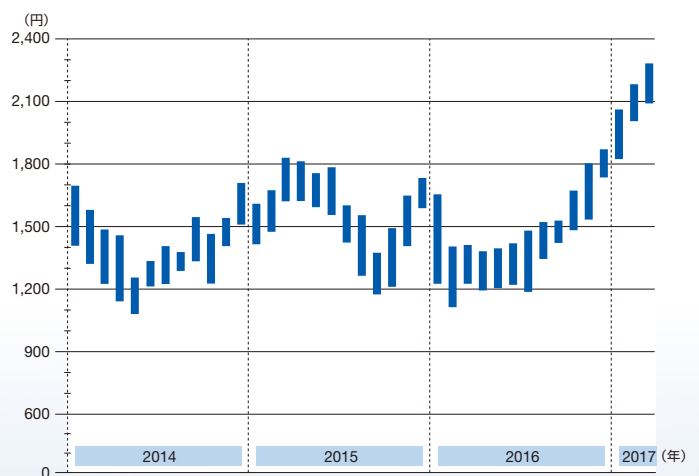


○大株主の状況

大株主(上位10名)	持株数	持株比率
日本トラスティ・サービス信託銀行株式会社(信託口)	23,920千株	8.97%
日本マスタートラスト信託銀行株式会社(信託口)	23,572千株	8.84%
株式会社みずほ銀行	8,100千株	3.04%
日本トラスティ・サービス信託銀行株式会社 (三井住友信託銀行退職給付信託口)	7,970千株	2.99%
明治安田生命保険相互会社	7,774千株	2.92%
THE BANK OF NEW YORK, NON-TREATY JASDEC ACCOUNT	6,485千株	2.43%
日本トラスティ・サービス信託銀行株式会社 (三井住友信託銀行再信託分・株式会社福岡銀行退職給付信託口)	6,375千株	2.39%
SAJAP	4,623千株	1.73%
日本トラスティ・サービス信託銀行株式会社(信託口5)	4,258千株	1.60%
資産管理サービス信託銀行株式会社(証券投資信託口)	4,228千株	1.59%

(注)持株比率は、自己株式を控除して計算しております。

○株価の推移 (2014年1月~2017年3月)



(注)東京証券取引所における月別の高値、安値を表示しています。

当社株式は日経平均株価・JPX日経インデックス400の構成銘柄に採用されています。

○株主メモ

事業年度	毎年3月1日から翌年2月末日まで(2018年度より) ^(注)
定時株主総会開催月/配当金受領株主確定日	5月/毎年2月末日および8月31日(2018年度より) ^(注)
公告方法	電子公告(http://www.yaskawa.co.jp/ir/)
株主名簿管理人	東京都中央区八重洲一丁目2番1号 みずほ信託銀行株式会社

(注)当社は、2017年6月15日開催の第101回定時株主総会において「定款一部変更の件」を決議し、決算期を3月20日から2月末日に変更しました。決算期変更の経過期間となる第102期(2017年度)の事業年度は、2017年3月21日から2018年2月28日までとなり、配当金受領株主確定日は、2017年9月20日および2018年2月28日となります。