

マシンコントローラMP2300S/2310 「スタートアップガイド」のおすすめ

「スタートアップガイド」とは？

「スタートアップガイド」は、初めてマシンコントローラを使用するお客様のために、立ち上げに必要な基本操作をまとめた資料です。

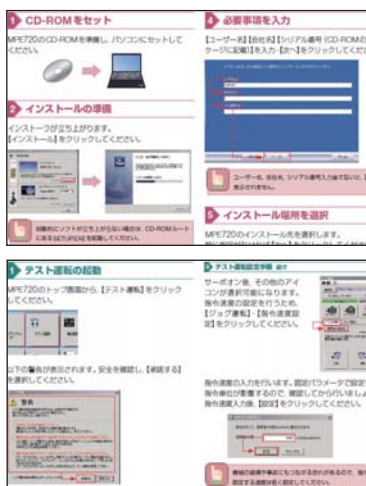
プログラミングから、モータを動かすまでの一連の手順を分かりやすく説明しています。従来では複数のマニュアルを必要としたこの一連の操作も、このスタートアップガイドだけで行うことが可能になりました。また、サンプルプログラムの流用なども可能なので、マシンコントローラを初めて使用する際の導入教育や新入社員教育などでご活用いただけます。

「スタートアップガイド」の表紙



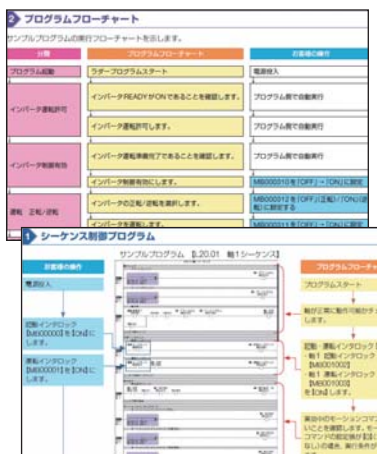
◆ 簡単操作

家電用のセットアップガイドのように、手順通りに行えば機器間接続・設定、プログラミングから、モータを動かし、位置決めシステムが完成するまで一連の操作を行うことができます。



◆ サンプルプログラムを準備

4種類のサンプルプログラムを準備しています。プログラム方法を学ぶだけでなく、流用してのアプリケーション作成を行うことも可能です。内容はフローチャートやシーケンス制御プログラムなどにより、詳細かつ分かりやすく解説しています。



◆ 補足説明が充実

プログラムをより深く理解していただくために、レジスタ・モーションパラメータなどマシンコントローラを使う上では必要になる考え方を説明しています。



サンプルプログラムとマニュアルのダウンロード:

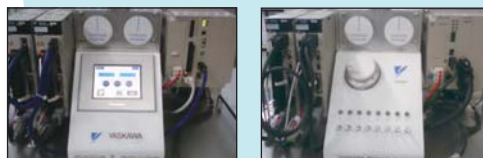
<http://www.e-mechatronics.com/>

当社製品技術サイト「e-メカサイト」にアクセスし、トップページ中段の「おすすめコンテンツ」より、「スタートアップガイド」バナーをクリックしてください。専用コンテンツより、ダウンロードすることができます。



お知らせ

貸し出し用の評価機を準備していますので、お近くの営業までお問い合わせください。



今後のリリース予定

今後、PLCや表示器との接続方法をケーススタディで解説する「MPスタートアップガイド Ethernet接続編」や、マシンコントローラの応用的な使用方法を説明するスタートアップガイドもリリースする予定です。

