

“ - シリーズ ”の小形・高性能を継承した1.5kW～3kWを製品化 次世代サーボ “ - シリーズ ”の容量・機種拡大

実装機や半導体製造装置のように、高速で正確な位置決めを要求される装置には、ますます高性能が求められています。この要求に応えるべく “ - シリーズ ” を発売し、現在では多くのお客様からご好評をいただくまでにりました。

この度、先に発売している1kWまでのシリーズに、1.5kW～3kWをラインアップに加え、適用範囲を拡大しました。標準のアナログ・パルス列タイプに加えてMECHATROLINK-I/Fタイプも同時に製品化しました。



次世代性能・機能の採用により高速で正確な位置決めを実現
次世代性能(最高回転速度6000min⁻¹)や次世代機能(高分解能17bitエンコーダ、偏差「ゼロ」技術)により、整定時間の短縮、位置決め精度の向上を実現しました。

小形化を実現

サーボモータは同サイズで1.5倍の出力(当社従来比)を、サーボバックは体積25%ダウン(当社従来比)を実現し、機械の小形化・省スペース化に貢献します。ネットワークI/F内蔵形でも同サイズです。

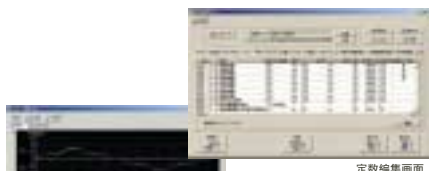
チューニングが容易

従来の “ - シリーズ ”の使いやすさを継承するとともに、ネットワーク経由での調整・診断・メンテナンスを可能とし、ワンパラメータチューニングの新機能を追加、調整時間の短縮、使いやすさの向上、優れたメンテナンス性を提供します。またSigmaWin+を使うことでMECHATROLINK-I 経由でサーボアンプの調整

お問い合わせ先
モーションコントロール事業部 事業企画部
TEL : (042)962-7915 FAX : (042)962-6138
<http://www.yaskawa.co.jp/products/motion>

パラメータ設定 & 調整支援ツール “ DriveWizard 100 ” 近日登場

インバータのパラメータの初期設定や運転調整を支援するため、エンジニアリングツールとして、“ DriveWizard 100 ”を製品化しました。適用インバータは、第7世代Varispeed G7、F7、VS mini V7、J7及びVS-616G5の標準ソフトが対象で、日本語版と英語版を一つのパッケージにまとめています。



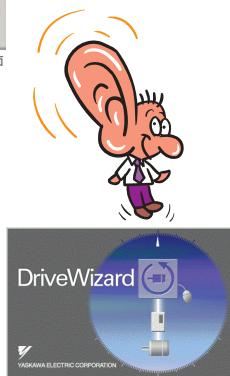
定数編集画面

パターン運転表示画面



- 1)適用インバータのソフトバージョンアップ情報を網羅したデータベースを準備しています。
- 2)パラメータ管理編集の使い勝手を良くするために、パラメータ(インバータとPC間)の比較表示機能を強化しました。
- 3)オシロスコープ機能を追加し、インバータのモニタ項目から2項目を選択し、トレースすることが可能です。
- 4)パラメータのオンライン編集、オフライン編集が可能です。
- 5)デモンストレーション用に、パソコンからインバータ運転/停止などのマニュアル運転、あるいは、パターン運転のためのパターン設定も可能です。
- 6)PCからインバータとモータとのチューニング起動も可能です。
- 7)オンラインでのHELP機能が充実しました。

お問い合わせ先
モーションコントロール事業部 コントローラ部
TEL : (0930)23-4801 FAX : (0930)25-3431
<http://www.yaskawa.co.jp/products/motion>



MECHATROLINKメンバーズクラブ発足

安川電機は、モーション制御に適したネットワークMECHATROLINKのメリットをお客様が十分に享受できることを企図して、MECHATROLINKのデファクトスタンダードを目指した普及活動を積極的に推進するために、MECHATROLINKメンバーズクラブ(以下MMC)を設立致しました。MECHATROLINKをオープン化し、その普及と会員企業によるMECHATROLINKファミリーの充実を図っています。

MMCに関するお問い合わせ先
メカトロリンクセンタ
TEL : (042)962-7920 FAX : (042)962-6138
http://www.e-mechatronics.com/mc/mmc_index.html



MECHATROLINK製品に接続して多様なモーション制御を実現するコントローラを開発したい。

MECHATROLINKに接続できる機器を開発し、ビジネスの機会を増やしたい。

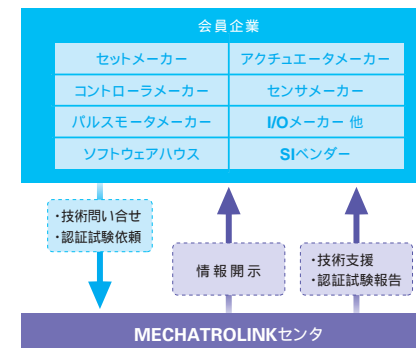
最新のMECHATROLINK仕様を知って、モーション制御でアドバンテージを取った製品開発を行いたい。

MECHATROLINK対応製品を開発し、相互接続を保证する認証試験を受けたい。

MMCの会員になると...

- ・MECHATROLINKの仕様が入手できます。
- ・MECHATROLINKのup-to-dateな情報が随時入手できます。
- ・製品開発までの技術支援が受けられます。
- ・MECHATROLINK対応製品のPR活動の支援を受けられます。
- ・展示会での共同出展が可能です。
- ・MECHATROLINK対応製品の相互接続を保证する認証試験が受けられます。

MMC 運営イメージ図



ニュースフラッシュ

産業用ロボット 全機種を新製品へ切り替え

お客様の使いやすい、用途に最適な新形ロボットを販売開始

専門用途に絞り込むことで、お客様の使いやすさを徹底的に追及しました。これらの新形ロボット投入で、お客様のCS向上、国際競争力の更なる強化を図り、05年度の世界シェア20%を狙います。

当社の産業用ロボットは、様々な分野の製造現場での採用などで確実にシェアを獲得し、02年度の販売台数は、1万台を突破しました。今年度も、1万台/月のペースで受注しており、前年度比15%増の販売台数が見込まれています。

このような状況の中、当社は産業用ロボット全機種を対象に、汎用ロボットから用途に特化した専用ロボットに切り替える「最適化ロボット」を開発しました。

7月10日販売開始機種

用途最適形 Eシリーズ

- ・アーク溶接
- ・スポット溶接
- ・ハンドリング
- ・パレタイジング

汎用高性能・機能 HPシリーズ

- ・汎用用途



お問い合わせ先
ロボティクスオートメーション事業部 事業企画部
TEL : (093)645-7703 FAX : (093)631-8140
<http://www.yaskawa.co.jp/products/robot>