

展示会 Report

2009国際ロボット展

2009国際ロボット展が去る11月25日から28日までの4日間、東京ビッグサイト東ホールにおいて盛大に開催されました。

出展者数は192社と64機関・団体、総来場者数は10万名といずれも前回並みだったものの、当社は他社を圧倒する規模と展示内容で多くのお客様のご注目を集め、過去最高の受付数(8,173名)と集客率(8.1%)となり、大変好評をいただきました。

出展社中最大ブーススペースを誇る当社は、「MOTOMANが導くモノづくり新時代」をテーマに、「人にやさしい」「環境」をコンセプトにした新たなモノづくりの提案を行いました。ハイブリッド車や電気自動車などのエコカー製造や、環境・エネルギー分野での太陽電池製造など、これからのエコ社会を支える産業の新たなモノづくりに最適なロボットソリューションの実演を行いました。

具体的には、

- MOTOMAN-SDAシリーズと自走搬送台車による工程間搬送を含めた組立てデモを中心に、太陽光パネル搬送・パネルモジュール組立て
- 自動車の新素材・新骨格に対するアーク溶接・レーザー溶接・スポット溶接・塗装



当社出展ブース(メインステージ)



MOTOMAN-SDAによる組立てデモ

- 小物製品の高速ピッキング・パッキング・パレタイズ
- 双腕ロボットとホイストクレーンの組合せによる重量物搬送
- 将来人々の生活支援が期待されるサービスロボット

などの実演で、当社技術総合力の高さを来場者にご覧いただきました。また、国内外の各種報道機関にも注目していただき、多くの取材を受け、YASKAWA及びMOTOMANの名が日本、世界へと発信されました。当社製品がより多くの事業分野で貢献することにより、ブランド力を高めていきたいと思っております。

■お問合せ先: ロボット事業部 事業企画部 Tel.(093)645-7703 Fax.(093)631-8140

システムコントロールフェア(SCF)2009

システムコントロールフェア(SCF)2009が11月25日から28日までの4日間、東京ビッグサイト西ホールにて開催されました。

当社は「Best Performance with YASKAWA ~人と環境にやさしい新提案~」をテーマに、ACサーボドライブ -V INDEXERモジュールやエンコーダレス位置決めインバータドライブC1000などの新製品を中心とした展示を行いました。メインステージでは

-Vサーボや1000シリーズインバータの製品と環境エネルギーへの取り組みを紹介し、多くのお客様にお集まりいただきました。

また、ギヤー体形アクチュエータやピストンモーションアクチュエータなどのリリース前の製品も、多くのお客様の関心を引くところとなりました。

SEMICON JAPAN 2008で好評いただいたコントローラ体験コーナーを拡充し、サーボ(INDEXERモジュール)とインバータ(DriveWorksEZ)を追加し多くのお客様に各製品を体験いただきました。

なお、実際のデモ機の動きを動画で

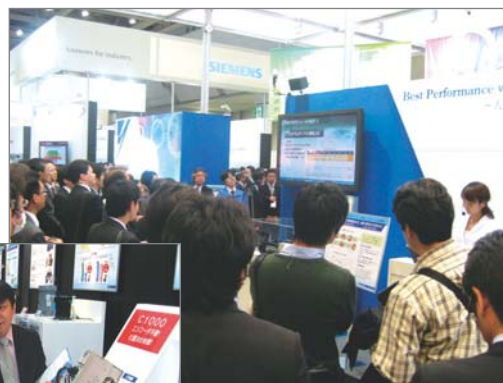
ご覧いただける「バーチャル展示会」を当社技術情報サイト「e-メカサイト」にて公開しています。今回ブースをご覧になられなかった方は、ぜひ覗いてみてください。

今後とも各種展示会やウェブを通して当社の製品/ソリューションを紹介していきますのでご期待ください。

(e-メカサイト: <http://www.e-mechatronics.com/>)



コントローラ体験コーナー



当社出展ブース(メインステージ)



C1000によるエンコーダレス位置決めデモ

■お問い合わせ先: モーションコントロール事業部 営業推進課 TEL: (04)2962-5470 FAX: (04)2962-5913